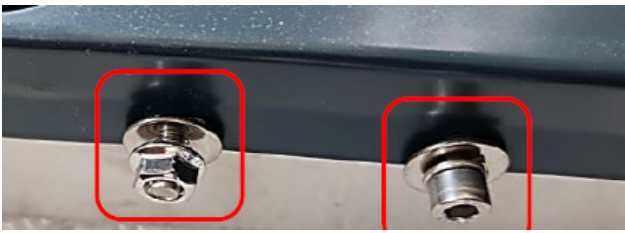


GUIDE D'ENTRETIEN DES PORTES-BUSES



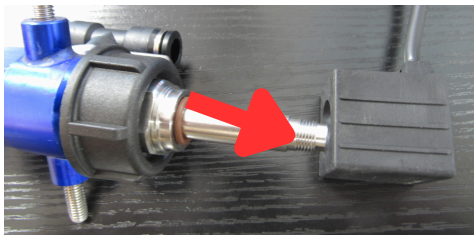
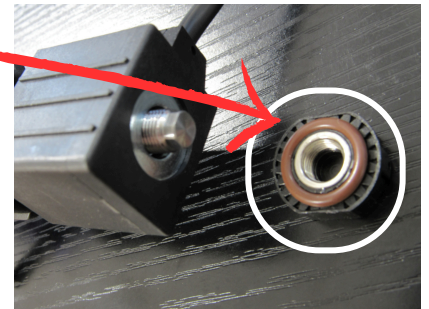


- Desserrer toutes les vis qui se trouvent de part et d'autre de la rampe.
- Retirer le couvercle de la rampe.



- Dévisser le bouchon du noyau de l'électrovanne.

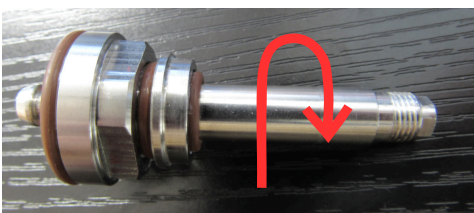
Attention au joint torique du bouchon !



- Retirer l'électrovanne puis, dévisser la pièce qui libère le noyau d'électrovanne.



- Retirer le noyau d'électrovanne
 - Attention au joint torique dans le porte-buses.



- Dévisser le noyau



- Nettoyer à l'eau claire avec une brosse douce si nécessaire.